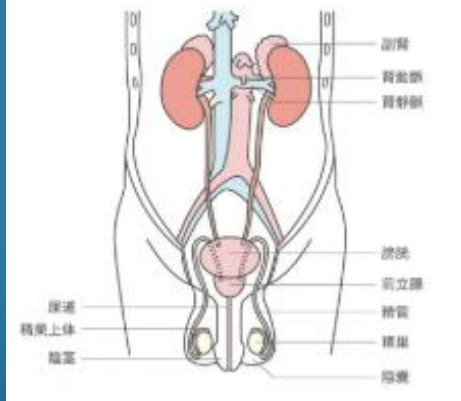
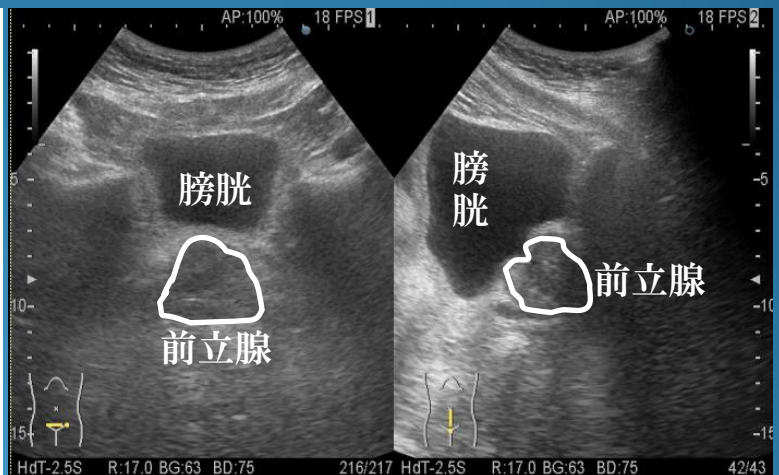


前立腺超音波検査

おなかの上から超音波を当てて前立腺の大きさや形状を見る検査です。

【こんなお悩みありませんか？】

- ・夜中に何度も目が覚める
- ・尿が出るまでに時間がかかる
- ・残尿感があり、すっきりしない
- ・「PSA」の値が高いと指摘された



尿をためていただくことで
前立腺の観察が可能になります。
検査の前には排尿を控えてい
ただきます。