

トモシンセシス(3Dマンモグラフィ)のご案内

亀田総合病院附属幕張クリニック

亀田総合病院附属幕張クリニックではシーメンス社製の乳房X線撮影装置「MAMMOMAT Revelation」を導入しました。

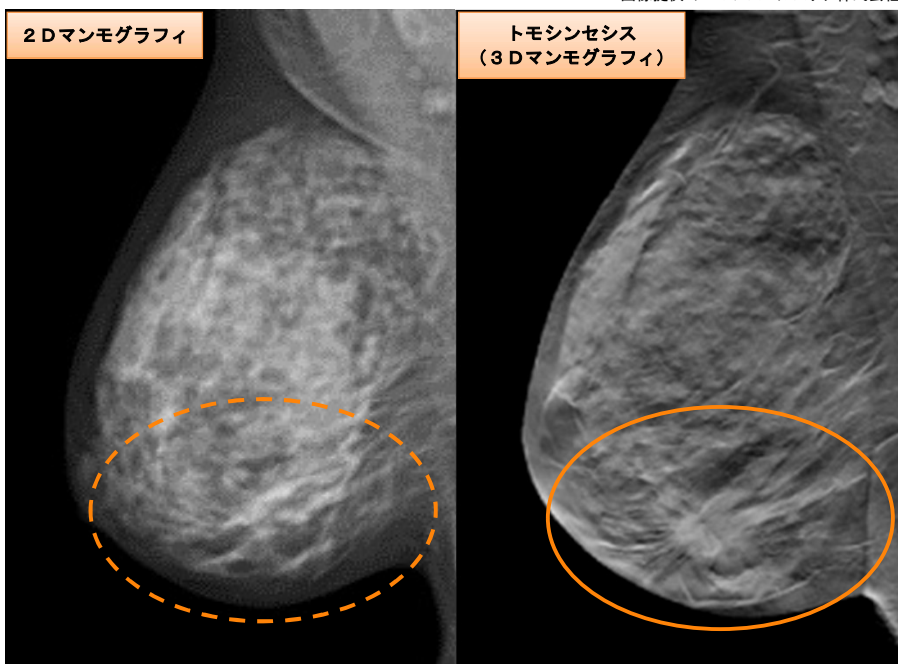
- ✓ 一人一人に合わせて最適な圧迫をかける機能で、**痛みの低減**が期待できます。^{※1}
 - ✓ **少ない被ばく線量**(平均70%)で撮影が可能となりました。
 - ✓ 通常のマンモグラフィよりも精密な、**トモシンセシス**の機能が搭載されています。
- 撮影は、**マンモグラフィと同時に**に行います。

※1 乳房の張っているタイミングや体調によって、痛みの感じ方には個人差があります。

トモシンセシスとは

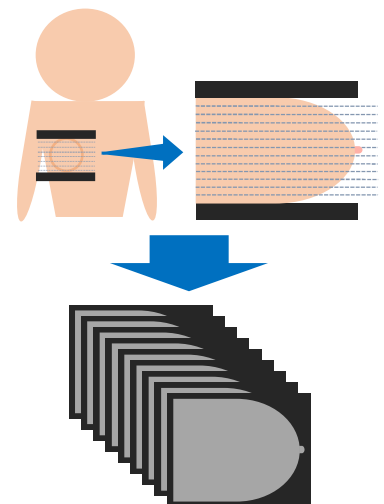
トモシンセシス(Tomosynthesis)とは、Tomography(断層)とSynthesis(合成)の造語で、**3Dマンモグラフィ**ともいわれています。乳房の**1mmスライスの断層画像**を合成し、マンモグラフィでは見えなかった病変を、くっきりと写し出すことが可能です。

画像提供:シーメンスヘルスケア株式会社



乳腺に隠れて
所見が見えません

1mmスライスすると
病変と周囲のひきつれが
明瞭です



1mmスライスの断層画像

乳房を圧迫固定し、X線管を動かしながら撮影するため、撮影時間は長くなりますが、**息止めの必要はありません。**



画像提供:シーメンスヘルスケア株式会社

料金 (税込み価格)

- マンモグラフィ+トモシンセシス+乳房超音波検査 ⇒ ￥14,300
- マンモグラフィ+乳房超音波検査 ⇒ ￥11,000
- マンモグラフィ+トモシンセシス ⇒ ￥11,000
- マンモグラフィ ⇒ ￥6,600
- 乳房超音波検査 ⇒ ￥6,600

※ トモシンセシスのみの検査は行っておりません。幕張クリニックでは必ず**マンモグラフィと同時に**の撮影となります。

※ **2日前までのご予約**をお願いします。