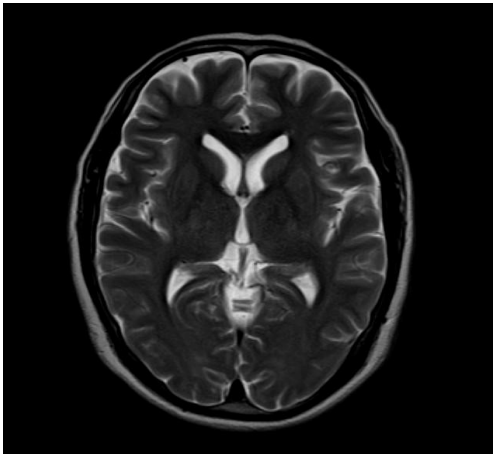


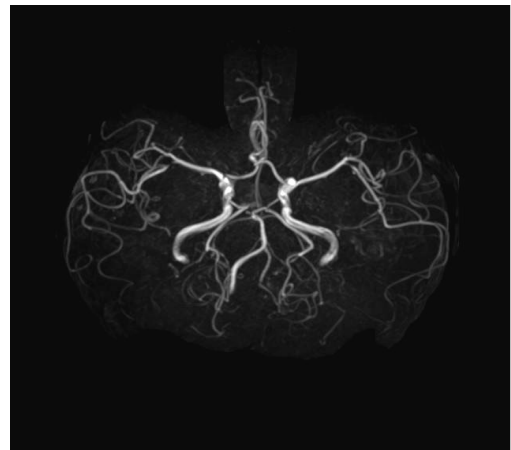
脳MR検査(脳ドック)のご説明

脳MR検査とは

脳MR検査は、MRI(磁気共鳴画像)とMRA(磁気共鳴血管像)検査によって脳や脳血管の異常、脳卒中の危険因子を早期に発見し治療を行うことで病気の発症や進行を回避し、重大な後遺症や生命の危機を避ける事を目的としています。所要時間は、15分前後となっております。



脳MRI



脳MRA

注意事項

※下記に該当する方は検査を受けられない事があります。予めご相談ください。

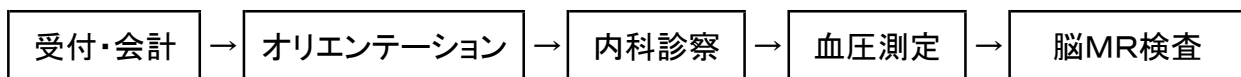
- 心臓ペースメーカー・脳動脈瘤クリップを装着している方
- 手術等で体内に金属が入っている方
- 妊娠中または妊娠の可能性がある方

結果について

結果につきましては、専門医が読影後、3～4週間ほどで郵送させていただきます。

4週間を過ぎてもお手元に届かない場合は、お手数ですがご連絡をお願いいたします。

当日の流れ



※ご案内書の受付時間にご来院いただき、受付から検査終了まで40～50分程の予定となっております。

※検査時間は、多少前後する場合もございます。予めご了承ください。