



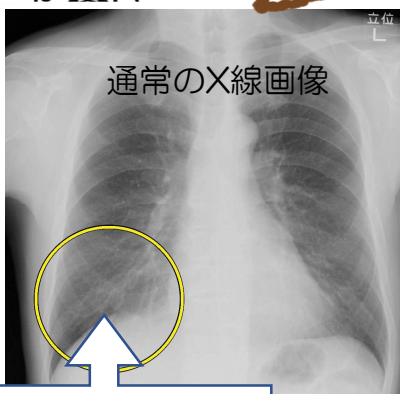
被ばくの減少・撮影時間の短縮・画像が鮮明になった

低線量肺CT検査をおすすめします

通常胸部X線検査だけでは早期の肺がんを発見することは困難ですがCT検査を行うことにより詳細に肺の画像検査を行うことができます。

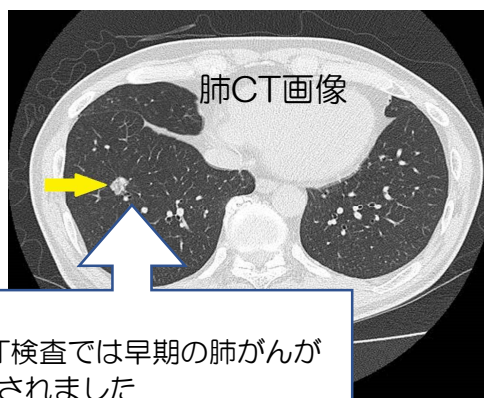


通常の胸部X線検査だけでは早期の肺がんを発見することは困難ですがCT検査を行うことにより詳細に肺の画像検査を行うことができます。



通常のX線画像

通常のX線検査では
発見が困難でした



肺CT画像

肺CT検査では早期の肺がんが
発見されました

※胸部X線検査（左画像）では発見が困難でしたが、
肺CT（右画像）では早期の肺がんが発見されました。
（両画像とも同受診者）

肺がん検診の推奨年齢と間隔

- ・ 50歳以上で「一日の喫煙本数×喫煙年数」が400以上の方
（過去の喫煙も含む）

→ 毎年（例：1日20本を30歳～50歳まで喫煙していた場合 $20\text{本} \times 20\text{年} = 400$ ）

- ・ 非喫煙者の方や上記に該当しない喫煙者、過去喫煙者の方

→ 50歳以上・・・3～5年ごとに1回

→ 40～49歳・・・5年に1回



- ・ 肺CT検査…¥22,000（税込）
- ・ 肺CT検査＋喀痰細胞診検査…¥27,500（税込）
（喫煙者におすすめ）

亀田総合病院附属幕張クリニック
亀田MTGクリニック